



Gabriela Bodin è nata a Focsani in Romania nel 1983. Ha prima frequentato il liceo artistico Gheorghe Tarescu nella sua città natale e successivamente l'istituto professionale tecnico di moda Colonna Gatti a Nettuno, Roma. Al suo attivo partecipazioni a fiere, concorsi d'arte ed esposizioni sia personali sia collettive in Italia, ma soprattutto all'estero in paesi come Germania, Londra, Francia e Romania.

“Le opere di Gabriela Bodin rappresentano soggetti caratterizzati da una pennellata ad effetto mimetico. La non identificabilità delle figure è una peculiarità delle sue opere. Questa tendenza al "non finito", a non voler definire i contorni, trova contemporanea accentuazione ed argine nei fondi scuri che sembrano assolvere alla funzione del assorbimento del processo di smaterializzazione. L'indecisione del soggetto a trovare una posizione stabile, di equilibrio tra finitezza e non, vuole quasi denunciare l'instabilità l'indeterminatezza dell'odierno vivere liquido. Così facendo la Bodin pone l'accento sulle inquietudini, sulle insicurezze e le angosce dei suoi soggetti. L'introspezione psicologica mira a privilegiare nella rappresentazione, più che le figure, la celata insicurezza delle loro anime”.

Tratto dal testo di Maria Laura Perilli

Finalista Premio GhigginiArte
VIII edizione 2009

GIORNALE GHIGGINIARTE 6

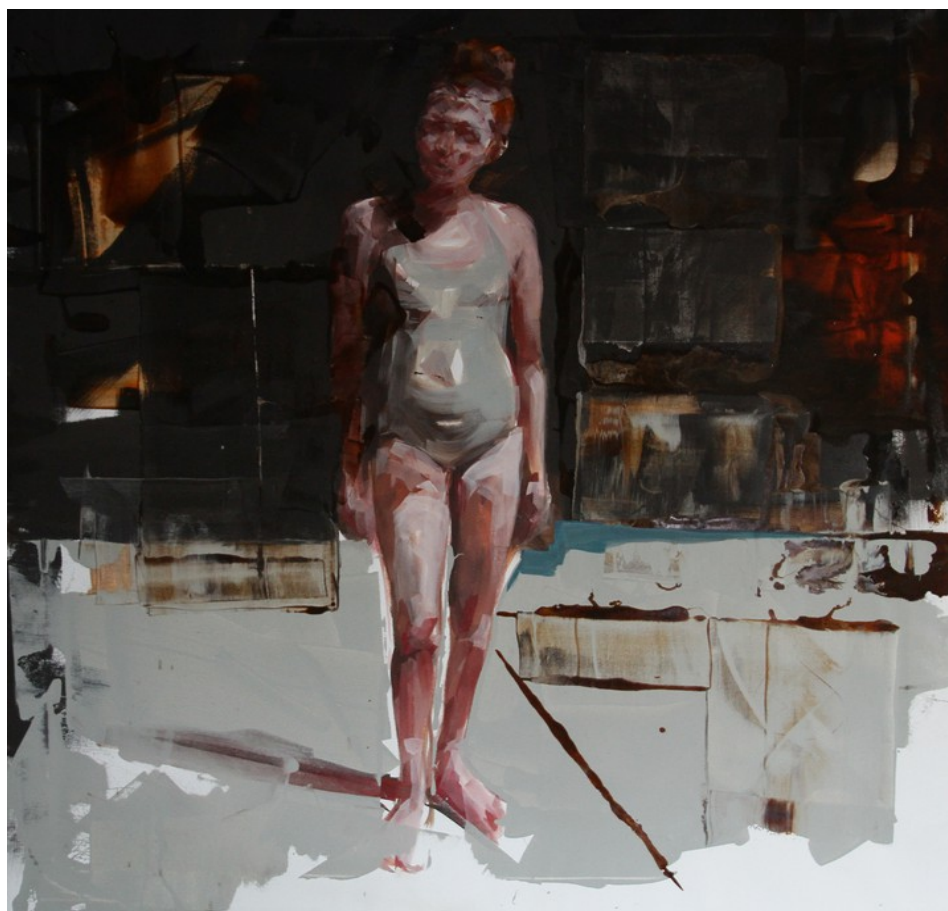


Figura frontale, 2016
olio su tela, 80x80 cm



Bodin dipinge dal vero in galleria, evento AMACI 2009

