



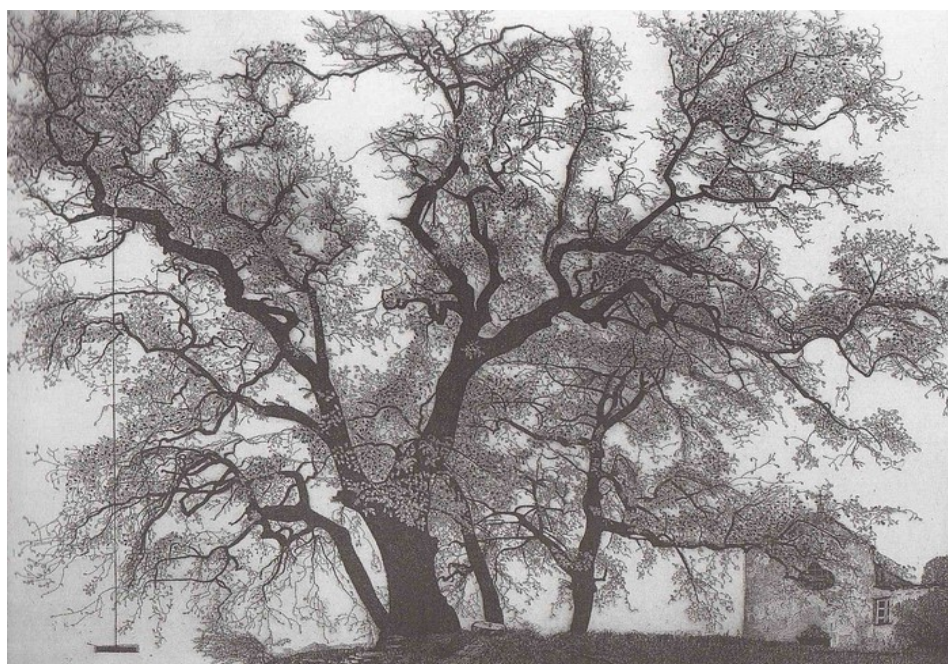
Federica Galli nasce a Sorensina (Cr) nel 1932. Espo-
nente di spicco dell'arte inci-
soria italiana, nell'immediato dopo-
guerra si iscrive al liceo artistico e
frequenta l'Accademia di Belle Arti
di Brera a Milano diplomandosi in
Pittura. Dal 1954 si cimenta con
l'acquaforte dedicandosi esclusi-
vamente ai paesaggi, alle città d'I-
talia e alla natura. La prima espo-
sizione alla GHIGGINI ha luogo
nel 2002, due anni più tardi si
svolge "Trentanove vedute di Ve-
nezia opere dal 1983 al 1987". Infi-
ne nel 2011 in galleria è stata or-
ganizzata l'esposizione "Federica
Galli. Gli alberi monumentali". La
tematica scelta si poneva quale
omaggio all'Italia, in occasione dei
suoi 150 anni dalla data di unifica-
zione territoriale, nonché di crea-
zione di un'unica cultura e di patri-
monio storico-artistico e paesaggi-
stico, del quale appartiene anche
l'elemento arboreo nella sua acce-
zione di "colosso centenario". Fe-
derica Galli ha sempre privilegiato
un lavoro e una presa visione "dal
vivo" e ha quindi intrapreso nume-
rosi viaggi lungo la penisola italia-
na, alla ricerca degli esemplari
maggiormente rappresentativi e
carichi di storia. L'esposizione
conta una ventina di incisioni origi-
nali che geograficamente abbrac-
ciano l'intera nazione, da nord a
sud.

Mostre in galleria
Trentanove vedute di Venezia
opere dal 1983 al 1987

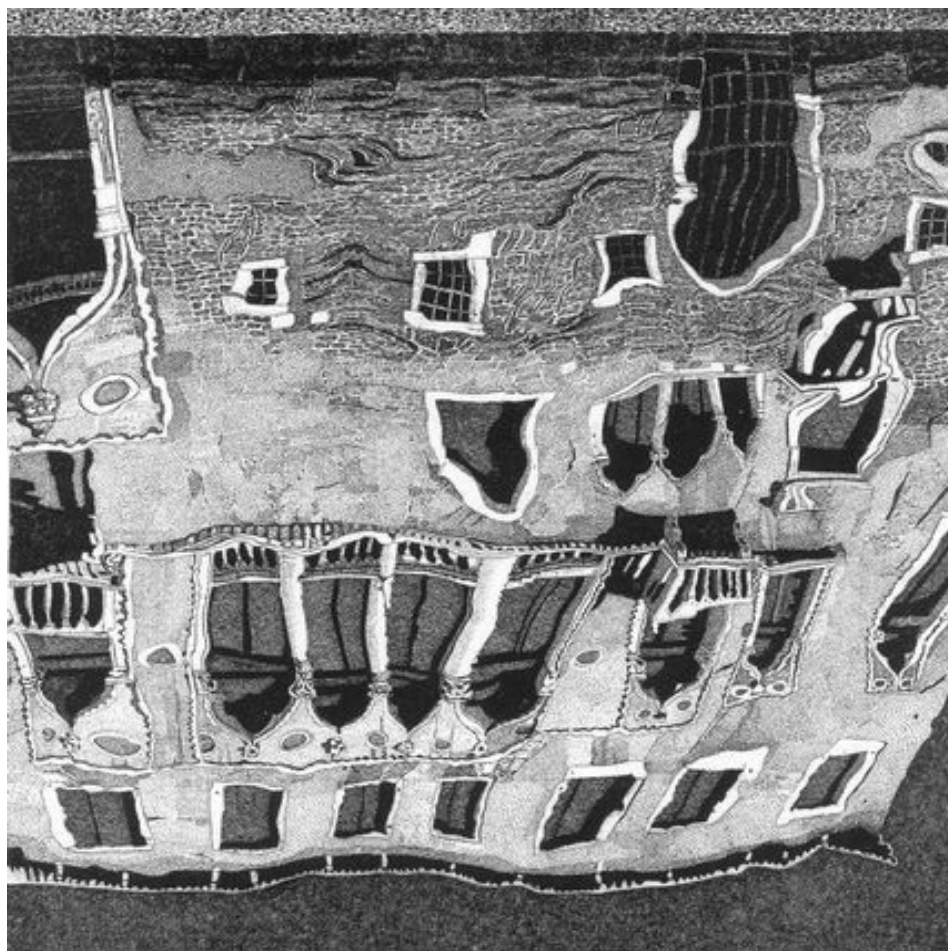
Gli alberi monumentali

GIORNALE GHIGGINIARTE

VIDEO MOSTRA



L'altalena, 1990, acquaforte su zinco



Rio San Lorenzo, 1987, acquaforte su zinco

