



Loris Ribolzi nasce nel 1949 a Varese. Dopo essersi diplomato all'Accademia di Belle Arti di Brera, svolge ricerche ed esperienze sulle tecniche, sulla materia e sull'immagine. Nel suo lavoro utilizza diversi materiali come legno, ferro, gesso, ceramica e vetro, cimentandosi anche nel recupero delle tecniche decorative antiche. La prima mostra allestita in galleria risale al 1997, anno in cui presenta una serie di opere incise e successivamente nel 1999 con *Incisioni, diari di viaggi, matite*. Viene invitato a partecipare alla mostra *Dieci artisti intorno al lago* svoltasi nel 2000 e all'iniziativa *Da Testimoni a Testimoni, progetti curati da Gottardo Ortelli*; segue nel 2006 la mostra *Scudi* e nel 2014 la presentazione di opere dal titolo *Sabba d'inverno*. L'ultima collaborazione con GHIGGINI è l'esposizione organizzata nel 2017 con la pittrice Angela Grimoldi.



Sabba d'inverno, 2014

MOSTRE IN GALLERIA

Scudi, 2006

CATALOGO

Angeli: volti e colori, 2017

VIDEO MOSTRA



Angeli: volti e colori, 2017





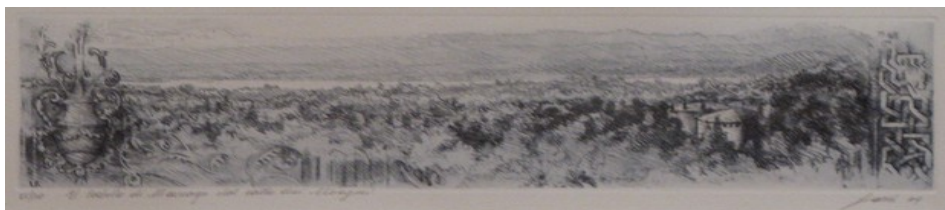
I luoghi del cuore

di Loris Ribolzi

“Per tutti noi che amiamo la nostra città, esistono degli angoli scorci o vedute che catturano in modo particolare il nostro sguardo ed il nostro cuore. Sono luoghi della nostra consuetudine quotidiana, ma non è solo questa la ragione del nostro affetto e della nostra attenzione (anche se già questo solo potrebbe bastare), ci sono anche motivi oggettivi di qualità estetica che si impongono alla nostra percezione. Alcuni preferiscono scorci urbani più domestici, più individuali e segreti: la piazzetta raccolta che si apre vicino casa o il vicolo pittoresco che percorri ogni giorno per andare in ufficio; altri propendono per lo spettacolo sontuoso del paesaggio, sia esso il lago ed il Monte Rosa, il Sacro Monte o i Giardini estensi, e chi ovviamente sceglie l'uno o l'altro secondo le inclinazioni e l'umore del momento. frequente ci presenta per la gioia dei nostri occhi ...”.

Gottardo Ortelli 2001

La lettura continua



*Varese, il Castello di Masnago dal colle dei Miogni, 2001
acquaforte, foglio 260x500 mm*



*Varese, Villa Panza, 2001
acquaforte, foglio 260x500 mm*



Varese com'era (1870 circa), 2001, acquaforte, foglio 245x1260 mm

