



Marco Zambrelli nasce nel 1947 a Busto Arsizio e dopo aver frequentato la facoltà di Architettura al Politecnico si iscrive all'Accademia di Brera a Milano dove prosegue i suoi studi sotto la guida di Gianfilippo Usellini, Luciano Caramel e Alik Cavaliere. Intorno alla metà degli anni '70 il suo interesse nei confronti della natura e in particolare del paesaggio viene profondamente consolidato dall'incontro con la pittura di William Turner e John Constable, i due più importanti paesaggisti inglesi del Romanticismo, in cui l'artista si imbatte visitando la National Gallery di Londra. Lo studio del rapporto fra materia, luce e colore lo induce a utilizzare diverse modalità espressive tra cui quella pittorica, ma è con la scoperta del linguaggio segnico della calcografia che trova il tramite più adatto per esprimersi. Le incisioni di Zambrelli sono frutto di una continua mescolanza fra rigore tecnico alchimia di segno e colore e nascono dal dialogo dell'acquaforte e dell'acquatinta con la vernice molle, detta anche ceramolle. Nella calcografica è possibile utilizzare più tecniche di stampa contemporaneamente per sfruttarne appieno le differenti caratteristiche formali ed espressive. In particolare combinando questi due metodi d'incisione si ottiene un segno sfumato, dai confini indeterminati che si avvicina a quello lasciato dal passaggio di una matita, di un pastello oppure di un carboncino creando così delicati effetti pittorici.

*L'alchimia del segno colore
nella calcografia di Zambrelli, 2012*

VIDEO MOSTRA



*Specchio sospeso, 2012
ceramolle, acquatinta, 4 lastre
foglio 350x500 mm
tiratura: 60 esemplari*



*Ritorno, 2012
ceramolle, acquatinta, 4 lastre
foglio 500x350 mm
tiratura: 60 esemplari*





La fiaba, 2012
ceramolle, acquatinta, 4 lastre
foglio 700x1000 mm
esemplare PA



Margherite, 2012
ceramolle, acquatinta, 4 lastre
foglio 700x1000 mm
esemplare PA



Il campo Camomilla, 2012
ceramolle, acquatinta, 4 lastre
foglio 700x1000 mm
esemplare PA



Ombre e luci, 2012
ceramolle, acquatinta, 4 lastre
foglio 700x1000 mm
esemplare PA



Temporale, 2010
ceramolle, acquatinta, 4 lastre
foglio 700x1000 mm
esemplare PA



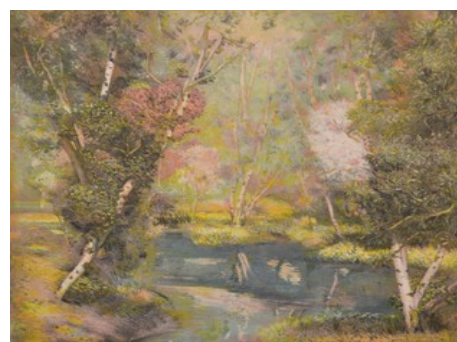
Estate, 2007
ceramolle, acquatinta, 4 lastre
foglio 700x1000 mm
esemplare PA



Luna, 2012
ceramolle, acquatinta, 4 lastre
foglio 700x1000 mm
esemplare PA

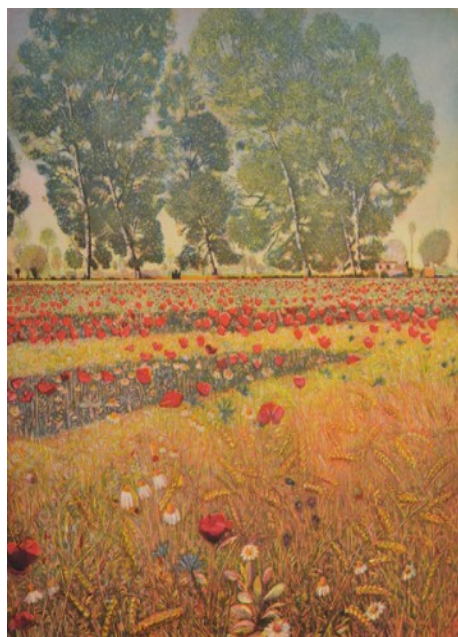


La Quercia, 2010
ceramolle, acquatinta, 4 lastre
foglio 700x1000 mm
esemplare PA

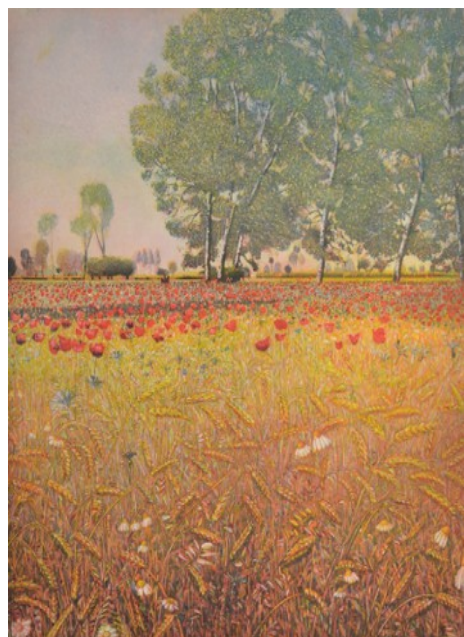


Innsfree, 2007
ceramolle, acquatinta, 4 lastre
foglio 700x1000 mm
esemplare PA

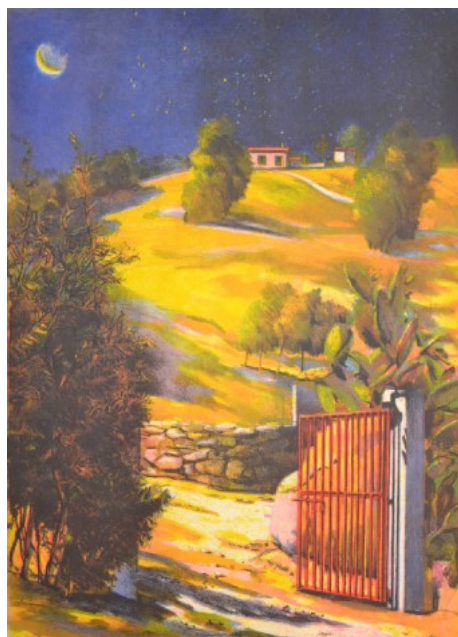




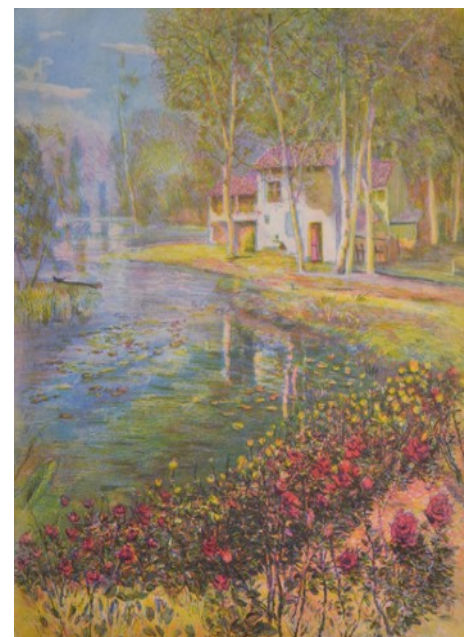
Summertime, 1999
ceramolle, acquatinta, 3 lastre
foglio 1000x700 mm
esemplare PA



Summertime, 1999
ceramolle, acquatinta, 3 lastre
foglio 1000x700 mm
esemplare PA



Cancello, 2012
ceramolle, acquatinta, 4 lastre
foglio 1000x700 mm
esemplare PA



Rose al fiume, 2012
ceramolle, acquatinta, 4 lastre
foglio 1000x700 mm
esemplare PA





Davanti a Rusino, 2007
ceramolle, acquatinta
foglio 800x1275 mm, esemplare XXI, tiratura XXV



Arzachena, 2012
ceramolle, acquatinta, 4 lastre
foglio 350x990 mm, esemplare PA



Fior di danari, 2004
ceramolle, acquatinta, 4 lastre
foglio 800x1300 mm, esemplare XXII, tiratura XXV





Umbria, 2006
ceramolle, acquatinta
foglio 700x1000 mm, esemplare PA



Il cesto, 2001
ceramolle, acquatinta
foglio 700x1000 mm, esemplare PA



Cuccuma, 2010
ceramolle, acquatinta, 4 lastre
foglio 700x1000 mm, esemplare PA



Cesto, 2005
ceramolle, acquatinta, 4 lastre
foglio 350x500 mm, esemplare PA